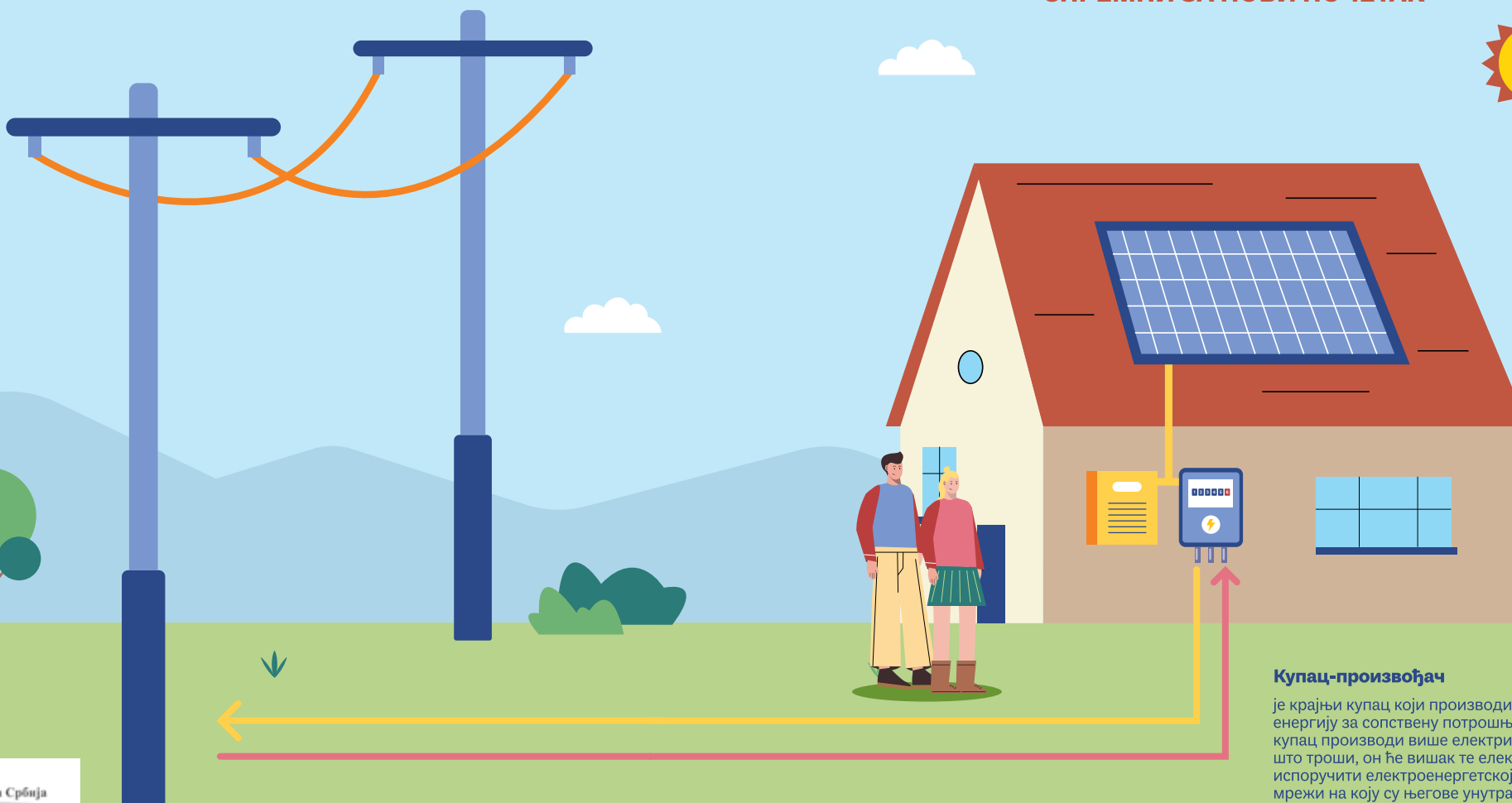


Корак по корак
Водич за домаћинства у Републици Србији
КАКО ДА ПОСТАНУ КУПЦИ-ПРОИЗВОЂАЧИ ЕЛЕКТРИЧНЕ ЕНЕРГИЈЕ

Електрична енергија из соларног постројења за сопствену потрошњу

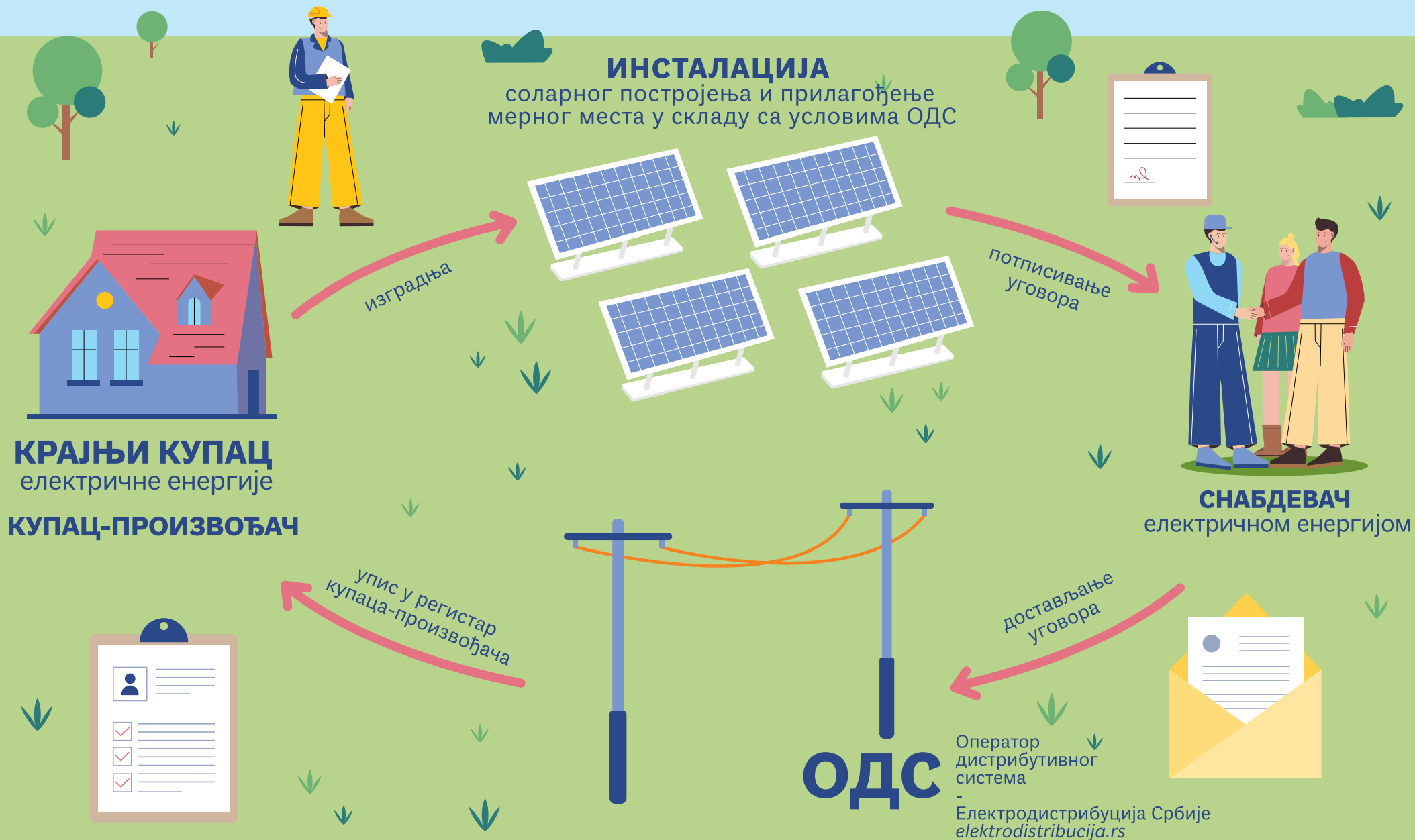
СПРЕМНИ ЗА НОВИ ПОЧЕТАК



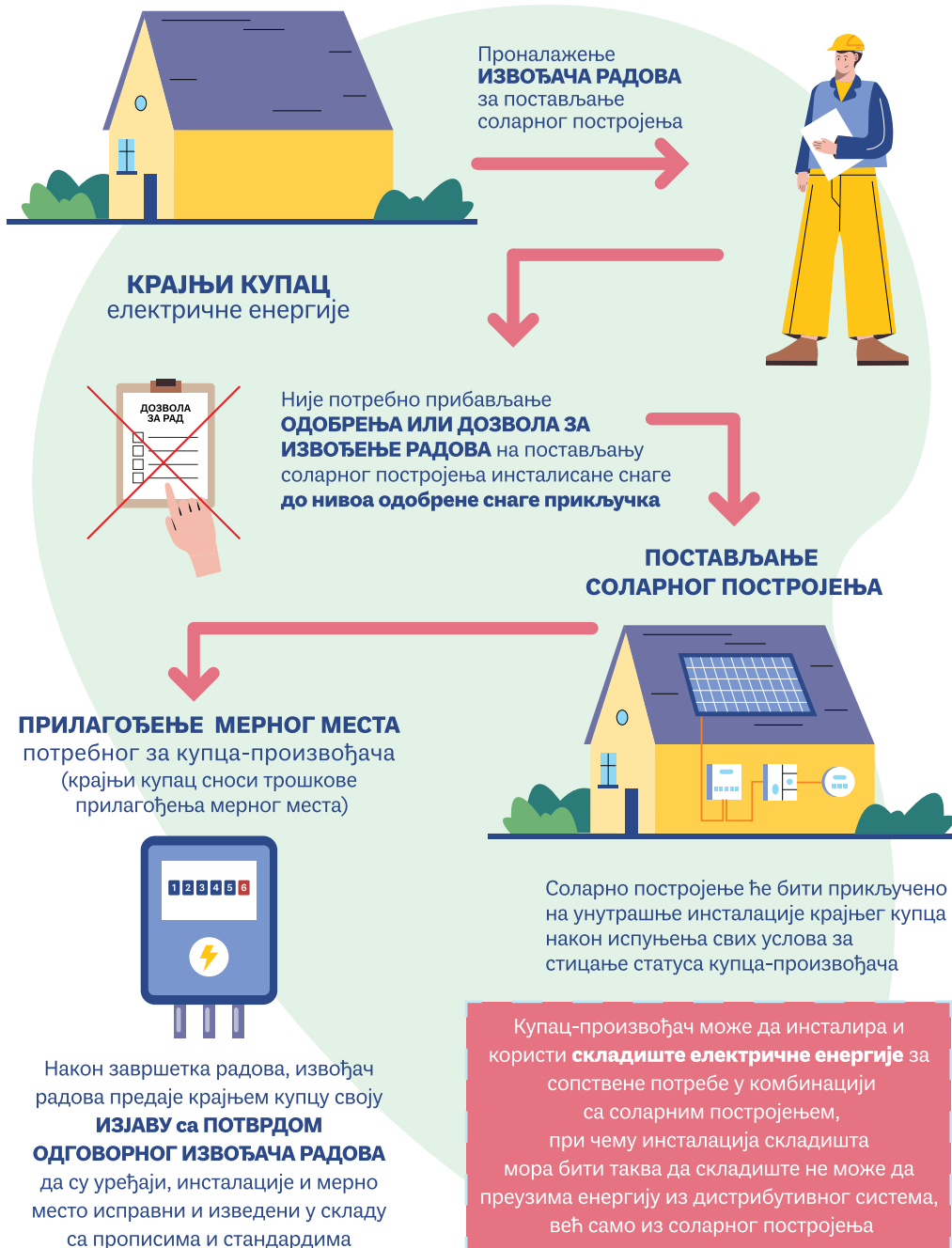
Купац-произвођач

је крајњи купац који производи електричну енергију за сопствену потрошњу. Ако овај крајњи купац производи више електричне енергије него што троши, он ће вишак те електричне енергије испоручити електроенергетској дистрибутивној мрежи на коју су његове унутрашње инсталације већ прикључене

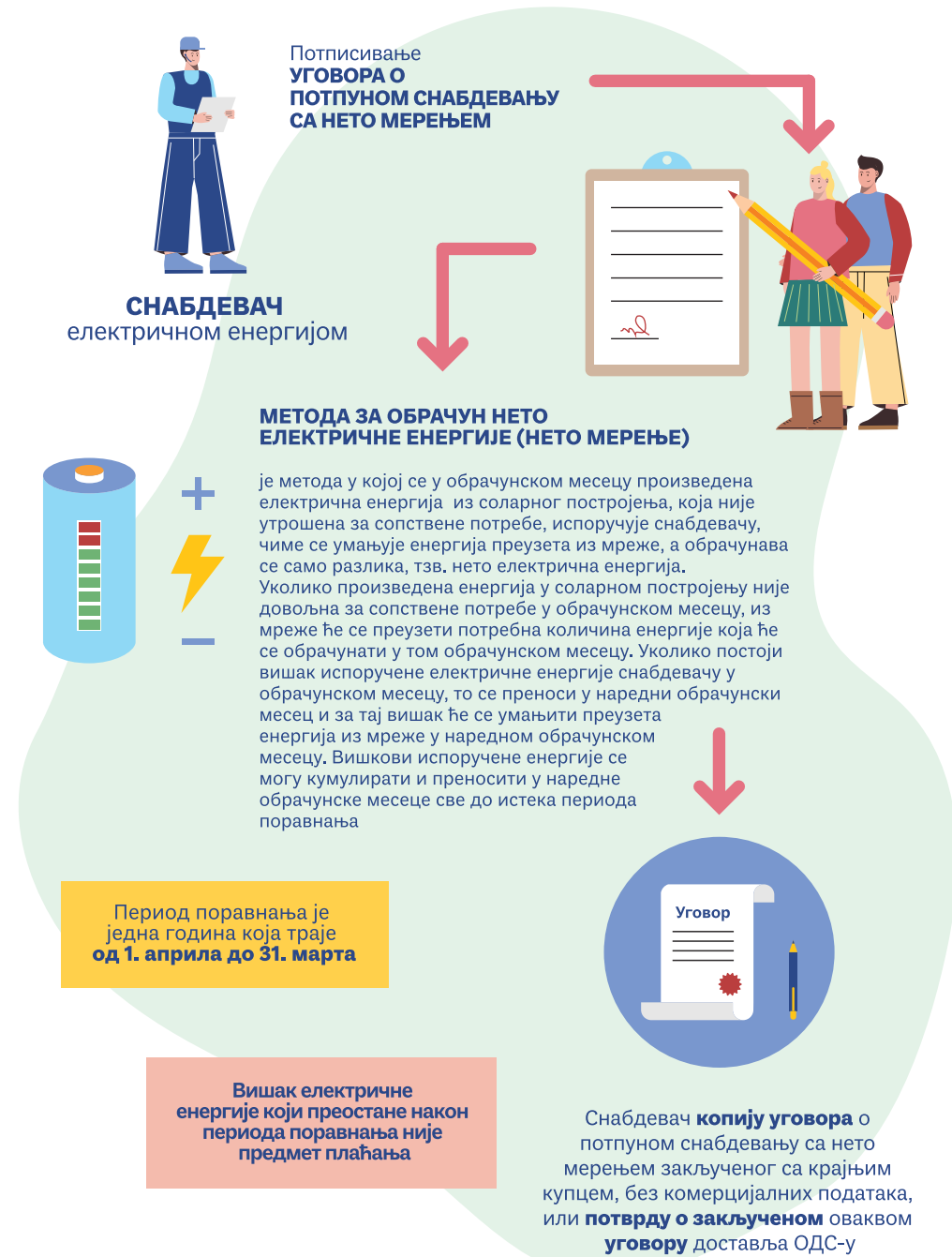
КОЈИ СУ ГЛАВНИ КОРАЦИ ЗА УВОЂЕЊЕ СОЛАРНЕ ЕНЕРГИЈЕ?



ПОСТУПАК ИНСТАЛАЦИЈЕ



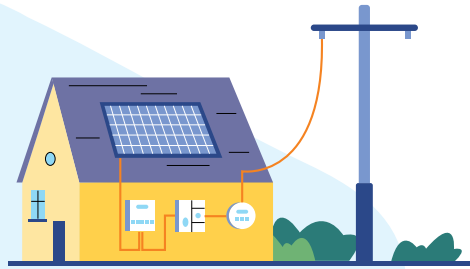
ОДНОС СА СНАБДЕВАЧЕМ



ПРИКЉУЧЕЊЕ И РЕГИСТРАЦИЈА

ОДС

Обавеза ПРИКЉУЧЕЊА
објекта купца-произвођача



ПРИКЉУЧЕЊЕ

у року од **пет дана** од дана пријема уговора о потпуном снабдевању са нето мерењем или потврде да је уговор закључен, што доставља снабдевач (ОДС ће извршити проверу места прикључења)



У поступку прикључења крајњи купац ће ОДС-у предати оригинал **ИЗЈАВЕ ИЗВОЂАЧА РАДОВА** са **ПОТВРДОМ ОДГОВОРНОГ ИЗВОЂАЧА РАДОВА** да су уређаји, инсталације и мерно место исправни и изведени у складу са прописима и стандардима, а ОДС ће констатовати да му је предата изјава



ОДС региструје новог купца-произвођача у Јавном регистру купца-произвођача у року од пет дана од дана прикључења објекта

НАПОМЕНА: Уколико ОДС током поступка прикључивања констатује неисправност уређаја, инсталација или мерног места, има обавезу да не изврши прикључење. ОДС је дужан да приступи прикључивању по добијању обавештења крајњег купца да су недостаци отклоњени приступи прикључивању.

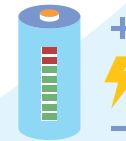
Нови купац-произвођач може да провери своју регистрацију на сајту ОДС-а (elektroistribucija.rs)



САЖЕТАК КРИТЕРИЈУМА ЗА ОСТВАРИВАЊЕ СТАТУСА КУПЦА-ПРОИЗВОЂАЧА



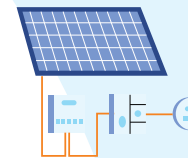
Соларно постројење и мерно место испуњавају све техничке и безбедносне захтеве у складу са **правилима о раду ОДС-а, техничким и другим прописима**



Инсталисана снага соларног постројења **није већа од одобрене снаге** прикључка унутрашње инсталације крајњег купца



Закључен **уговор о потпуном снабдевању са нето мерењем**



Соларно постројење крајњег купца је прикључено на његове унутрашње инсталације

